

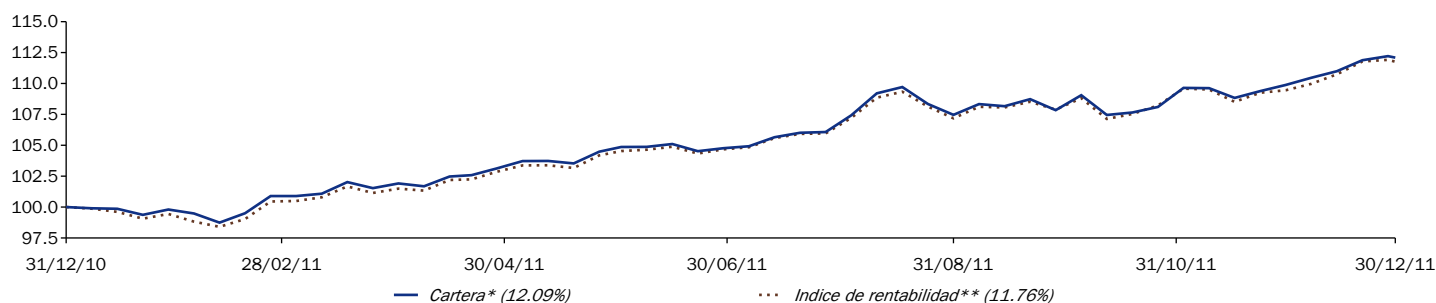
AXA WF Global Inflation Bonds E EUR

Ficha mensual - 30/12/2011

Cifras clave (en EUR)

Total de Activos bajo gestión (en millones)	1 472.31	Valor liquidativo	130.44
		Valor máximo en 12 meses	130.58
		Valor mínimo en 12 meses	114.88

Evolucion de la rentabilidad (en EUR)



Los datos han sido rebasados en 100 por AXA IM en la fecha de inicio del gráfico.

Rentabilidad acumulada

	1 M.	3 M.	YTD	1 A.	3 A.	5 A.	8 A.	Inicio
Cartera*	2.01%	3.27%	12.09%	12.09%	25.79%	32.13%	-	30.44%
Indice de rentabilidad**	2.12%	3.24%	11.76%	11.76%	28.05%	36.11%	-	34.88%

Rentabilidad anualizada

	1 A.	3 A.	5 A.	8 A.	Inicio
Cartera*	12.13%	7.95%	5.72%	-	5.12%
Indice de rentabilidad**	11.80%	8.60%	6.35%	-	5.78%

Rentabilidad anual

	2011	2010	2009	2008	2007	2006	2005
Cartera*	12.09%	3.97%	7.94%	-0.33%	5.39%	-	-
Indice de rentabilidad**	11.76%	5.45%	8.65%	-0.22%	6.52%	-	-

Las cifras proporcionadas relacionadas a meses o años anteriores y a rentabilidades pasadas no suponen un indicador fiable para rentabilidades futuras.

Análisis del riesgo (por favor consulte el glosario de términos en nuestra página web)

	1 A.	3 A.	5 A.	Inicio
Volatilidad anualizada				
Cartera*	4.70%	4.10%	6.40%	6.36%
Indice de rentabilidad**	4.63%	4.24%	6.08%	6.06%
Tracking Error	0.95%	0.72%	0.98%	0.96%
Sharpe	2.59	2.00	0.72	0.61
Ratio de información	1.50	0.56	0.41	0.37

* Fecha del primer VL: 05/09/2006

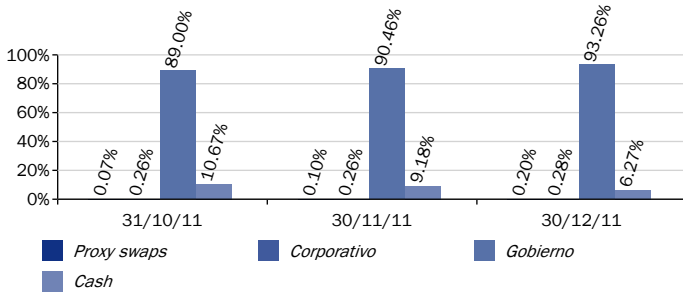
** Indice de rentabilidad : Consulte por favor la sección del Indice de rentabilidad, en la parte del documento de características/disclaimers

Fuente(s) : AXA Investment Managers Paris a 30/12/11

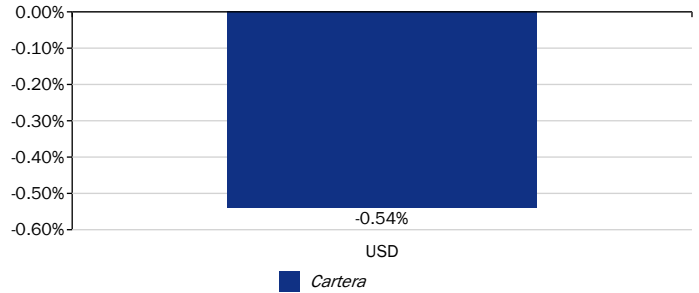
Redactor: AXA Investment Managers Paris.

Análisis de la cartera

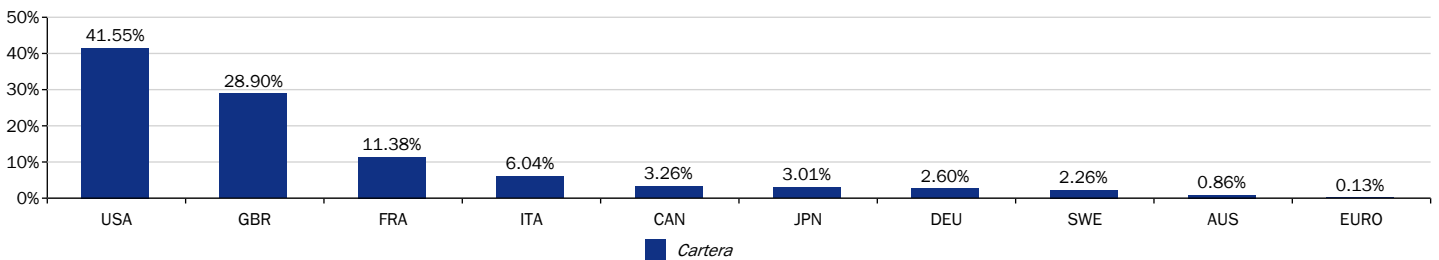
Evolución de la composición del activo



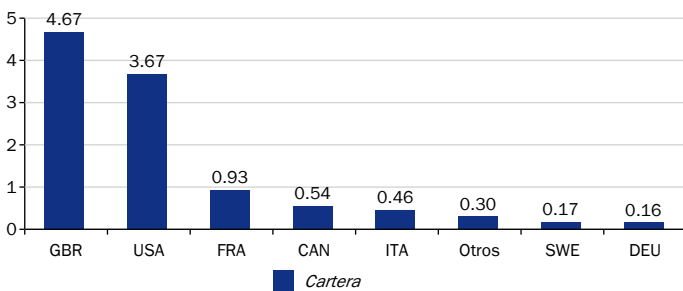
Desglose de la exposición a futuros



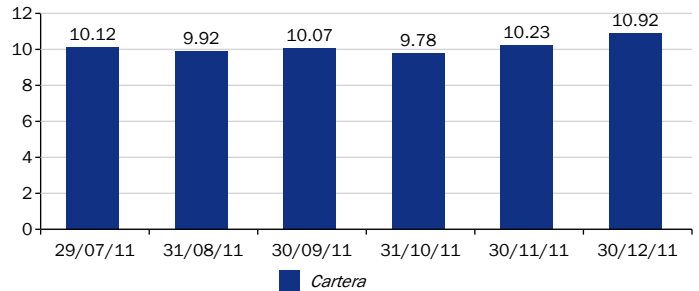
Exposición geográfica por emisor



Contribución a la duración por país



Evolución de la duración



Exposición rating / vencimiento

	AAA	AA	A	NR	Total
0 - 1 año				3.89%	3.89%
1 - 3 años	5.83%			-4.75%	1.08%
3 - 5 años	14.25%		0.43%		14.68%
5 - 7 años	6.74%	2.90%	1.25%	5.92%	16.80%
7 - 10 años	15.96%		2.09%	0.07%	18.12%
10 - 15 años	14.00%		0.94%		14.94%
> 15 años	30.76%		1.38%	-1.66%	30.49%
Total	87.53%	2.90%	6.10%	3.47%	

Rating medio (basado en el rating realizado en la cartera)

	31/10/11	30/11/11	30/12/11
Método Lineal	AAA	AAA	AAA
Método de Moody's	AA+	AA+	AA+

Otras informaciones

	30/12/11
Número de líneas	149
Liquidez	6.46%

* Índice de rentabilidad : Consulte por favor la sección del Índice de rentabilidad, en la parte del documento de características/disclaimers

Fuente(s) : AXA Investment Managers Paris a 30/12/11

Objetivo y estrategia de inversión

El objetivo del Subfondo es la búsqueda de la rentabilidad a través de la exposición dinámica principalmente a valores de renta fija referenciados a la inflación, emitidos en la OCDE.

El Gestor financiero tratará de alcanzar los objetivos del Subfondo invirtiendo en todo momento al menos dos tercios del patrimonio neto en una cartera diversificada compuesta por títulos de renta fija referenciados a la inflación y por otros títulos asimilados a la deuda, emitidos por sociedades o entes públicos de todo el mundo. El Gestor financiero podrá invertir el patrimonio estante en otros valores de renta fija que no estén vinculados a la inflación.

El Subfondo se gestionará con una sensibilidad de los tipos de interés que oscilará entre 5 y 15. La sensibilidad es un indicador que mide el impacto de una variación del 1% del tipo de interés del mercado sobre el valor del Subfondo. No existe ninguna restricción formal sobre la proporción del activo del Subfondo que puede ser invertido en y/o expuesto a un mercado determinado.

Índice de rentabilidad

100% BARCAP WORLD INFLATION LINKED BONDS TR HEDGED EUR desde el 05/09/06

Características del riesgo

Principal riesgo específico

Riesgo de derivados y apalancamiento. Riesgos de Inversiones Globales. Factor de riesgo de la clase de acciones Redex en materia de tipo de interés. Por favor consulte el folleto informativo para una adecuada comprensión de los riesgos.

Perfil de riesgo*

A B **C** D

Riesgo de pérdida del capital pero limitado al capital invertido

Escala de volatilidad*

1 2 **3** 4 5 6 7 8 9 10

Bonos globales de gobierno y vinculados a la inflación

La posición del fondo en la escala de volatilidad está vinculada a su universo de inversión y a su objetivo de rentabilidad.

*Perfil de riesgo: Escala: FBF - Fuente: AXA Investment Managers Paris - Escala de volatilidad: Escala y Fuente: AXA Investment Managers Paris

Características generales

Tipo de fondo	SICAV
País de origen	Luxemburgo
Fecha de aprobación	24/08/05
Divisa de denominación del fondo	EUR
Divisa de la cartera	EUR
Valoración	-
Tipo de acción	Distribución y/o Capitalización
Código ISIN	LU0266010296
Comisión de entrada máxima	-

Comisión de salida máxima	-
Comisión de gestión máxima*	0.6%
Comisiones máximas de comercialización	0.25%
Suscripción mínima inicial	0.0000 EUR
Suscripción mínima subsiguiente	0.0000 EUR
Tenencia mínima en la Sociedad	-
Tenencia mínima en cada Subfondo	-
AXA Funds Management SA (Luxembourg)	
Gestora	AXA Investment Managers Paris
(Sub) Delegación financiera	State Street Bank Luxembourg
Delegación contable	State Street Bank Luxembourg
Depositario	State Street Bank Luxembourg
Garante	-

*Para un fondo de derecho luxemburgués, se incluye la comisión de gestión. El fondo puede incurrir en otros costes, gastos y desembolsos administrativos (consulte el folleto).

Suscripción / Reembolso

Las órdenes deberán llegar a SSB Luxembourg los días laborables de Luxemburgo (D) no más tarde de las 15.00 CET. Las órdenes serán ejecutadas sobre la base del valor liquidativo/participación calculado al día siguiente (D+1). Liquidación: D+4

Aviso

Los rendimientos se calculan netos de gastos de gestión. Los rendimientos se anualizan sobre una base de 365 días. Los cálculos del rendimiento se basan en la reinversión del dividendo.

Los ratios de riesgo se calculan a partir de rentabilidades brutas. Las calificaciones crediticias que se presentan aquí se refieren a la fecha de publicación del documento y no a la fecha de liquidación de la cartera. Cualquier cambio en la calificación ocurrido entre esas dos fechas podría llevar a pensar, por tanto, que no se respetan las limitaciones de calificación de la cartera, a pesar de que la cesión de los títulos correspondientes pudo llevarse a cabo dentro del intervalo. Para cualquier pregunta sobre el tema, dirjase a su contacto comercial habitual.

En el caso en el que la divisa de referencia del inversor sea diferente a la divisa de referencia del Fondo, las ganancias pueden verse aumentadas o reducidas en función de las fluctuaciones de los tipos de cambio.

La comercialización de este fondo está autorizada en Luxemburgo. Por favor compruebe con la gestora los países que comercializan el fondo en la página web www.axa-im-international.com, donde está disponible el listado de países de comercialización.

El tratamiento fiscal vinculado a la posesión de participaciones del OICVM depende de la situación individual de cada cliente y es susceptible de ser modificado con posterioridad. Le aconsejamos consultar con un asesor fiscal.

En función de la estrategia de inversión del OICVM, estos datos pueden ser diferentes a los mencionados en el prospecto. Dichos datos no constituyen un compromiso contractual de la sociedad de gestión, pudiendo ser subjetivos, y son susceptibles de evolucionar sin previo aviso dentro de los límites del prospecto.

Este documento está exclusivamente concebido con fines informativos.

No constituye un elemento contractual ni un asesoramiento en inversión. Por su simplificación, la información contenida en este documento es parcial. Ésta puede ser subjetiva y es susceptible de ser modificada sin previo aviso. Todos los datos se han establecido sobre la base de informaciones contables o del mercado. No todos los datos contables han sido auditados por el auditor. AXA IM y/o sus filiales puede recibir o pagar comisiones o retrocesiones en relación con el fondo de inversión o vehículo de inversión. La responsabilidad de AXA IM París no podría verse comprometida por una toma de decisión basada en esta información. Con anterioridad a toda suscripción, el inversor debe tener conocimiento del prospecto puesto a disposición mediante simple petición.

AXA Investment Managers Paris – « Cœur Défense » Tour B – La Défense 4 – 100, Esplanade du Général De Gaulle – 92400 Courbevoie. Sociedad de gestión de cartera titular del permiso AMF Número GP 92-08 de fecha 7 abril 1992. S.A. con un capital de 1.384.380 euros inscrita en el registro mercantil y de sociedades de Nanterre con el número 353 534 506.

AXA Funds Management, Sociedad anónima con un capital de 423.301,70 Euros, con domicilio en 49, Avenue J. F. Kennedy L-1855 Luxemburgo, es una sociedad de gestión de regida por la legislación luxemburguesa, autorizada por la CSSF, inscrita en el registro mercantil con la referencia RC Luxembourg B 32 223RC.

AXA WORLD FUNDS, con domicilio en 49 avenue J.F Kennedy L-1855 Luxemburgo es una SICAV luxemburguesa UCITS III autorizada por la CSSF, inscrita en el registro mercantil con la referencia RC Luxembourg B-63. 116.

Más información disponible en

Info. Financ. [Bloomberg AXAGIAE LX](#)

Los documentos legales (folleto completo y simplificado / y reglamento) están disponibles bajo petición

AXA Ibercapital
Paseo de la Castellana 79
1a Planta
28046 MADRID
Comisión Nacional del Mercado de Valores (CNMV)